

## Canon PG-540, PG-540 XL

**Per effettuare la ricarica sono necessari i seguenti materiali:**

- Inchiostro, circa 8 ml per cartuccia nel caso della PG-540
- Inchiostro, circa 21 ml per cartuccia nel caso della PG-540 XL

**Per effettuare la ricarica procedere nel seguente modo:**

Estrarre dalla stampante la cartuccia Canon PG-540 XL oppure PG-540 XL da ricaricare e appoggiarla sul tavolo davanti a sé. Sul lato superiore della cartuccia si trova un'etichetta che va rimossa. Per rimuoverla, far passare con cautela la taglierina sotto l'etichetta e staccare così l'etichetta (fig. 1). Dopodiché allargare il foro di aerazione situato al centro della cartuccia con un trapano dotato di punta da 1,5 mm (fig. 2).



Il foro verrà utilizzato a questo punto come apertura di immissione. Tenendo la siringa leggermente inclinata, inserirne l'ago nella spugna che si trova all'interno della cartuccia Canon e riempire la cartuccia con il relativo inchiostro (fig. 3). Se dal foro di ricarica fuoriesce dell'inchiostro o se comincia a gocciolare, con la siringa aspirare circa 1 ml di inchiostro dalla cartuccia Canon. Dopodiché rincollare l'etichetta precedentemente rimossa nella posizione originaria o sostituirla eventualmente con una nuova. All'occorrenza a tale scopo si presta bene anche del nastro adesivo per pacchi. A questo punto la cartuccia è di nuovo pronta per essere inserita nella stampante.

**Importante:** dopo avere inserito la cartuccia ricaricata, la stampante continuerà a rilevare la cartuccia come vuota. In tal caso disattivare la funzione di controllo del livello dell'inchiostro della cartuccia. Per disattivarla, quando sullo schermo viene visualizzato il relativo messaggio, premere il tasto "Continua" (il tasto è contrassegnato dall'icona di un foglio di carta e una freccia) situato sulla stampante e tenerlo premuto per 5 secondi.

## Istruzione per Canon CL-541, CL-541 XL

- Inchiostro, circa 2 ml per colore nel caso della CL-541
- Inchiostro, circa 4 ml per colore nel caso della CL-541 XL

**Per effettuare la ricarica procedere nel seguente modo:**

Estrarre dalla stampante la cartuccia Canon CL-541 oppure CL-541 XL da ricaricare e appoggiarla sul tavolo davanti a sé. Sul lato superiore della cartuccia si trova un'etichetta che va rimossa. Per rimuoverla, far passare con cautela la taglierina sotto l'etichetta e staccare così l'etichetta (fig. 1). Una volta rimossa l'etichetta diventano visibili i fori di aerazione dei rispettivi colori. Allargare questi fori con un trapano dotato di punta da 1,5 mm. A questo punto utilizzare i fori allargati per ricaricare la cartuccia. Se dalla cartuccia non si riesce a capire l'ordine in cui sono disposti i colori, basarsi sulla figura 2.



Tenendo la siringa leggermente inclinata, inserirne l'ago nella spugna che si trova all'interno della cartuccia Canon e riempire le cartucce con il relativo inchiostro (fig. 3). Se dal foro di ricarica fuoriesce dell'inchiostro o se comincia a gocciolare, con la siringa aspirare circa 1 ml di inchiostro. Dopodiché rincollare l'etichetta precedentemente rimossa nella posizione originaria o sostituirla eventualmente con una nuova. A questo punto la cartuccia Canon è di nuovo pronta per essere inserita nella stampante.

**Importante:** dopo avere inserito la cartuccia ricaricata, la stampante continuerà a rilevare la cartuccia come vuota. In tal caso disattivare la funzione di controllo del livello dell'inchiostro della cartuccia. Per disattivarla, quando sullo schermo viene visualizzato il relativo messaggio, premere il tasto "Continua" (il tasto è contrassegnato dall'icona di un foglio di carta e una freccia) situato sulla stampante e tenerlo premuto per 5 secondi.

## Istruzioni per la ricarica di Cartucce CL541 e PG540

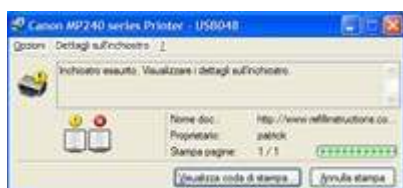
### *Reset dei livelli inchiostro*

#### **Introduzione**

Ora affrontiamo il problema dei contatti elettronici delle cartucce. Vediamo come bypassare la protezione occorre fare in modo che il driver della stampante disabiliti il controllo elettronico del livello dell'inchiostro.

**Avvertenza: questa operazione comporta l'annullamento della garanzia sulla stampante Canon. L'azienda si declina da ogni responsabilità.**

## Primo messaggio



Durante un processo di stampa compare il messaggio visibile in figura....

## Secondo messaggio



Automaticamente compare il messaggio in figura che indica che la cartuccia è esaurita. Procedere alla ricarica della cartuccia indicata come spiegato precedentemente e reinserire la cartuccia nella stampante.

Seguire le istruzioni indicate dal software di stampa: premere e tenere premuto per 5 secondi il tasto di Avanzamento Carta / Annulla stampa (Dipende dal tipo di stampante in uso) fino a quando la stampante carica il foglio per procedere nella stampa.

Ripetere tale operazione per tutte le cartucce che vengono ricaricate.

## Terzo Messaggio



Se compare la finestra di dialogo come visibile in figura, fare click semplicemente sul pulsante OK. Da questo momento in poi i livelli degli inchiostri non saranno più visibili sul software di stampa.



In questo articolo invece andiamo a vedere la procedura di **Reset post ricarica**, anche in questo caso la procedura è identica a quella delle vecchia serie di **Stampanti Canon Pixma MP ed MX**, per quanto riguarda il processo di stampa, una volta ricaricata la Cartuccia e nuovamente installata nella stampante; questa continuerà a segnalare lo stesso livello di inchiostro che veniva segnalato quando la cartuccia è stata tolta per la ricarica, quindi o subito o dopo qualche stampa la stampante si bloccherà e verrà mostrata una finestra che indica di sostituire la Cartuccia, analogamente è possibile premere il **Tasto di Riprendi Stampa!!!!**



per qualche secondo, dopo si può rilasciare il tasto ed attendere qualche secondo, circa 30/40 secondi per riprendere il normale processo di stampa; a questo punto la cartuccia verrà segnalata completamente vuota ma continuerà a stampare fino a quanto ci sarà inchiostro al suo interno, naturalmente nel momento in cui ti rendi conto che la cartuccia non stampa più devi procedere nuovamente con la **Ricarica** della cartuccia stessa oppure con la sostituzione.

**Consigli dopo la ricarica Canon**

**Riavvio del flusso dell'inchiostro**



foto 1

## • **Trucco per resettare livello inchiostro cartucce canon**

**Prima di buttar via ogni cosa e perdere la pazienza,**

per le stampanti canon, vi consiglio di **tenere premuto il pulsante per l'espulsione della carta per circa 7-10 secondi**. Così facendo non vi apparirà più il messaggio che la cartuccia è esaurita, permettendovi il più delle volte di riprendere a stampare senza ulteriori problemi.

Terminata l'operazione di ricarica è importantissimo effettuare il riavvio del flusso dell'inchiostro utilizzando l'accessorio per la ricarica refill clip. Inserire la testina di stampa ricaricata sopra alla clip come da foto 1, uno scatto ne confermerà il corretto inserimento. Introdurre una siringa senza ago nel foro di gomma grigio sottostante e, tenendola verticale, aspirare 1 ml di inchiostro.

**IMPORTANTE:** lo stantuffo della siringa non deve mai tornare indietro. Estrarre quindi la siringa con lo stantuffo ancora tirato.

Dopo la ricarica della cartuccia....



**- ATTENZIONE !!!**

Raccomandiamo di **non ostruire con l'etichetta od il nastro adesivo i "fori di ventilazione" foto 2** della cartuccia perché così facendo l'inchiostro potrebbe non uscire da uno o più colori !!! ( no i fori di ricarica )! "fori di ventilazione" sono indicati a lato del cerchietto e sono facilmente identificabili perchè presenti sempre all'inizio della "serpentina" che conduce al foro di ricarica...

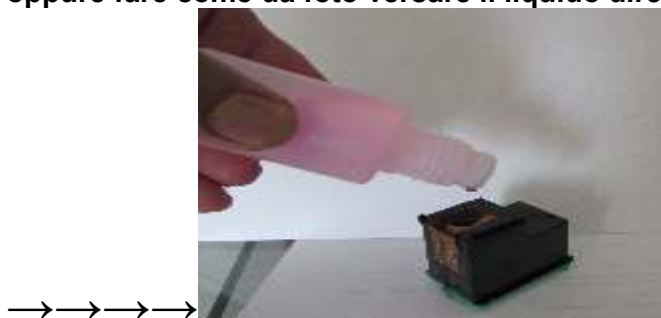
» Presa per afflusso dell'aria

**Inserire la cartuccia ricaricata nella stampante e lasciarla "riposare" almeno 2 ore prima di stampare: in questo modo l'inchiostro si distribuisce in maniera uniforme su tutta la superficie della spugna interna della cartuccia.**

### **PULIZIA DELLE TESTINE DI STAMPA OTTURATE (UGELLI INTASATI)**

Versate il liquido di pulizia in un piccolo contenitore o bicchierino di plastica in misura tale che, appoggiandoci la cartuccia in posizione verticale, SOLO la testina di stampa sia immersa nel cleaner. Lasciatela a bagno nel liquido sino a quando, tamponandola delicatamente con un fazzolettino di carta, si distingue una striscia rettangolare nera o, nel caso di cartucce a tre colori, tre strisce colorate (ciano, magenta, giallo). Non lasciate mai la testina stampante a contatto con il fazzolettino di carta o altro materiale assorbente, l'inchiostro verrebbe totalmente assorbito.

oppure fare come da foto versare il liquido direttamente sulla testina e attendere che agisce



**Prima di reinserire la cartuccia nella stampante, asciugatela accuratamente. Il tempo necessario alla pulizia degli ugelli va da pochi minuti ad alcune ore a seconda del grado di intasamento e/o essiccazione dell'inchiostro.**



## **SCHEDA DI SICUREZZA**

---

I dati di revisione: 01/01/2016

PRODOTTO

### **1. CHIMICA E IDENTIFICAZIONE**

Nome del prodotto: stampante Ink

Numero di identificazione del prodotto (s):

Nome azienda : DONGGUAN INKWORLD DIGITAL TECHNOLOGY CO., LTD

Azienda Indirizzo: Zona industriale di Jinqiao, No.1 Xingye terza strada, Tuqiao Village, Qingxi Town, città di Dongguan, China

### **2. COMPOSIZIONE INFORMAZIONE SUGLI INGREDIENTI**

Composizione del prodotto CAS Registry No. Peso%

Acqua 7732-18-5 79%

Dietilenglicole 111-46-6 10%

Glicole 107-21-1 8%

Glicerolo 56-81-5 1%

Pigmento 2%

### **3. IDENTIFICAZIONE DEI PERICOLI**

Potenziali effetti brughiera

Contatto con gli occhi: Può causare irritazione agli occhi

Contatto con la pelle: Può causare irritazione della pelle

Inalazione: Può provocare irritazione delle vie respiratorie

Ingestione: Nessun rischio il normale uso industriale

### **4. MISURE DI PRIMO SOCCORSO**

Inalazione: Portare all'aria aperta. Trattare in modo sintomatico. Consultare un medico se i sintomi persistono.

Occhi: qualsiasi materiale che contatti l'occhio deve essere lavata immediatamente con acqua. Se facile da fare, togliere le lenti a contatto. Consultare un medico se si presentano i sintomi.

Pelle: Lavare con acqua e sapone. Se l'irritazione cutanea o una reazione allergica cutanea si sviluppa, consultare un medico.

Ingestione: Consultare un medico.

### **5. MISURE ANTINCENDIO**

Mezzi di estinzione: Acqua nebulizzata, prodotti chimici asciutti

ANTINCENDIO Procedure speciali: Indossare un respiratore autonomo e indumenti protettivi.

## **SCHEDA DI SICUREZZA**

I dati di revisione: 01/01/2016