

cercare il foro con un ago .

se non trovi il foro Rimuovere l'etichetta adesiva superiore della cartuccia per scoprire i fori di ricarica

- Iniettare molto lentamente l'inchiostro necessario alla ricarica

C8765EE **337 (bassa capacità - 11 ml)**

E' possibile ricaricare da ognuno dei fori visibili sulla cartuccia ma è consigliabile ricaricare dal foro immediatamente sopra la testina di stampa avendo cura di estrarre di qualche mm l'ago mano a mano che la ricarica viene effettuata (la cartuccia contiene una unica spugna quindi è necessario ricaricare molto lentamente per dare tempo alla spugna di assorbire l'inchiostro)

FORO DI RICARICA



cartucce modello
* *337* *

cartucce modello
* *337

ATTENZIONE !!!

Raccomandiamo di **non ostruire con l'etichetta od il nastro adesivo i "fori di ventilazione"** della cartuccia perchè così facendo l'inchiostro potrebbe non uscire da uno o più colori !!!

I "fori di ventilazione" sono indicati a lato dai cerchietti tratteggiati e sono facilmente identificabili perchè presenti sempre all'inizio della "serpentina" che conduce al foro di ricarica.

- Posizionare la cartuccia su una superficie piana (preferibilmente su una bustina di plastica) ed attendere almeno 30 minuti prima di utilizzarla nuovamente

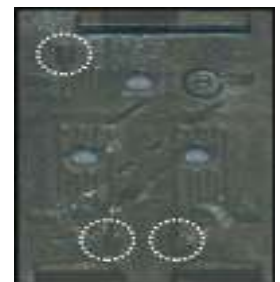
- Riposizionare l'etichetta precedentemente tolta o coprire con del nastro adesivo l'area equivalente

- Controllare prima della installazione nella stampante che la cartuccia non sgoccioli (nel caso si fosse inserito troppo inchiostro attendere la fine della fuoriuscita oppure aspirare dal/dai fori superiore l'inchiostro in eccesso)

- Installare la cartuccia ricaricata ed effettuare un ciclo di pulizia



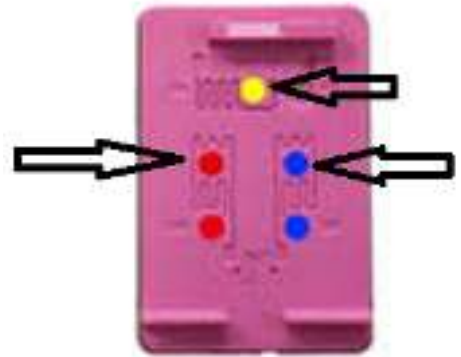
cartuccia alta capacità *339*



Istruzioni per la ricarica di cartucce HP COLORE
ATTENZIONE
guardare sotto le etichette la pozione del colore

cercare i fori con un ago .
se non trovi i fori Rimuovere l'etichetta adesiva superiore della cartuccia per scoprire i fori di ricarica

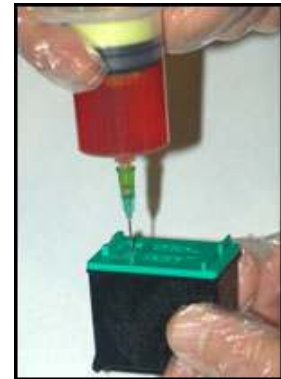
- Iniettare molto lentamente l'inchiostro



Cartucce serie
***343* ***

Prestare attenzione alla corretta posizione di ogni colore

- Iniettare molto lentamente l'inchiostro necessario alla ricarica
(circa 3,5 ml per colore)



C8766EE **343** (bassa capacità - 3 ml)

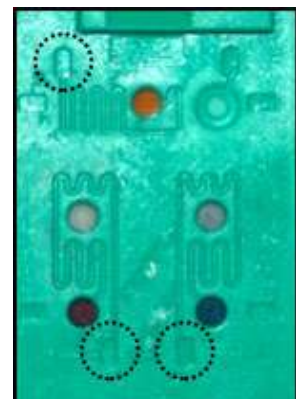
- **ATTENZIONE !!!**

Raccomandiamo di **non ostruire con l'etichetta od il nastro adesivo i "fori di ventilazione"** della cartuccia perchè così facendo l'inchiostro potrebbe non uscire da uno o più colori !!!
I "fori di ventilazione" sono indicati a lato dai cerchietti tratteggiati e sono facilmente identificabili perchè presenti sempre all'inizio della "serpentina" che conduce al foro di ricarica.

- Posizionare la cartuccia su una superficie piana (preferibilmente su una bustina di plastica) ed attendere almeno 30 minuti prima di utilizzarla nuovamente

- Riposizionare l'etichetta precedentemente tolta o coprire con del nastro adesivo l'area equivalente

- Controllare prima della installazione nella stampante che la cartuccia non sgoccioli (nel caso si fosse inserito troppo inchiostro attendere la fine della fuoriuscita oppure aspirare dal/dai fori superiore l'inchiostro in eccesso)



Installare la cartuccia ricaricata ed effettuare un ciclo di pulizia

-

reset dei livelli degli inchiostro

I software HP delle nuove stampanti non consentono di azzerare, come per le vecchie, i livelli degli inchiostri. È possibile però ingannare la stampante in modo tale che il software di stampa con continui ad evidenziare il messaggio di "cartuccia esaurita", che è solo di fastidio.

ATTENZIONE: non si assicura che tale procedura funzioni regolarmente con tutte le cartucce o con tutti i modelli di stampanti.

Al momento di ricaricare la cartuccia, procedere come segue:

- Aprire lo sportello davanti della stampante per accedere al vano cartucce;
- Staccare il cavo di alimentazione dietro la stampante;
- Togliere le cartucce e procedere alla normale procedura di ricarica con l'inchiostro acquistato;
- Reinserrire le cartucce nella medesima posizione e richiudere lo sportello;
- Ricollegare il cavo di alimentazione e accendere la stampante.

Procedura di Resettaggio x Hp 342, 343, 344, 348, 100, 110, 301, 901, 350, 351:

Per resettare le cartucce rigenerate e farle accettare correttamente dalla stampante, occorre alternarle a ciclo, ossia: occorrono tre cartucce dello stesso tipo, ad esempio 3 cartucce HP 343. La prima, ossia quella che le è appena finita, la tira fuori e la rigenerate.

Poi ne prende una seconda (anche scarica) che avete da parte e la fate leggere alla stampante e dopo la estraete.

Ne prende una terza (anche questa può essere scarica) e la fate leggere alla stampante, dunque estraete anche questa e rimettete dunque la prima cartuccia che avevate estratto e rigenerato.

Attenzione: questa procedura di resettaggio non consente il resettaggio dell'indicatore del livello dell'inchiostro, ma solo i contatori interni e dunque l'accettazione da parte della stampante affinché continui a stampare con una cartuccia rigenerata.

In molti modelli di stampanti HP che montano tali cartucce, tale procedura su indicata non è necessaria ed sufficiente dopo aver rigenerato la cartuccia, reinserrirla nella stampante per continuare con il vostro lavoro.

Una volta che avete riempito d'inchiostro le vostre cartucce, può capitare (soprattutto se si tratta di una cartuccia che non utilizzate da molto tempo) che la cartuccia non stampi.

La ragione di ciò è da ricercare nel fatto che sulla testina di stampa è rimasto inchiostro residuo che nel tempo si è seccato ed inoltre il tampone è secco e dunque necessita di più tempo per riassorbire inchiostro e riacquistare elasticità.

E' allora necessario utilizzare il Solvente Universale fornito nel kit per ripulire la testina dai residui di inchiostro (Seguite le Istruzioni di utilizzo del Solvente Universale fornite a parte nel kit).

Una volta pulita la testina dovrete comunque attendere che l' inchiostro che avete inserito venga assorbito dai tamponi interni e si ripristini un corretto flusso dell' inchiostro nei tamponi: per fare ciò dopo aver rigenerato la cartuccia e ripulito la testina lasciate riposare la cartuccia per un 1 ora almeno e date di tanto in tanto una controllata alla testina verificando se l' inchiostro abbia cominciato ad uscire dai fori della testina, potete usare un tovagliolo di carta e fare piccole pressioni della testina su di esso per vedere se si macchia di inchiostro.

Quando si formano sul tovagliolo macchie omogenee e nette dei tre colori allora la cartuccia è tornata a funzionare bene, dunque potete reinserrirla nella stampante e lanciare un ciclo di pulizia e una prova di stampa.

- Per qualsiasi dubbio o chiarimento è possibile inviare un'email
- ebay@inchiostroshop.it
- Telefonare

0712320555 3278249777