

cercare il foro con un ago .

se non trovi il foro Rimuovere l'etichetta adesiva superiore della cartuccia per scoprire i fori di ricarica

- Iniettare molto lentamente l'inchiostro necessario alla ricarica

Hp 3056 ML

HP 305 XL14 ML

E' possibile ricaricare da ognuno dei fori visibili sulla cartuccia ma è consigliabile ricaricare dal foro immediatamente sopra la testina di stampa avendo cura di estrarre di qualche mm l'ago mano a mano che la ricarica viene effettuata (la cartuccia contiene una unica spugna quindi è necessario ricaricare molto lentamente per dare tempo alla spugna di assorbire l'inchiostro)

### **ATTENZIONE !!!**

Raccomandiamo di **non ostruire con l'etichetta od il nastro adesivo i "fori di ventilazione"** della cartuccia perchè così facendo l'inchiostro potrebbe non uscire da uno o più colori !!!

I "fori di ventilazione" sono indicati a lato dai cerchietti tratteggiati e sono facilmente identificabili perchè presenti sempre all'inizio della "serpentina" che conduce al foro di ricarica.

- Posizionare la cartuccia su una superficie piana (preferibilmente su una bustina di plastica) ed attendere almeno 30 minuti prima di utilizzarla nuovamente- Riposizionare l'etichetta precedentemente tolta o coprire con del nastro adesivo l'area equivalente- Controllare prima della installazione nella stampante che la cartuccia non sgoccioli (nel caso si fosse inserito troppo inchiostro attendere la fine della fuoriuscita oppure aspirare dal/dai fori superiore l'inchiostro in eccesso)

- Installare la cartuccia ricaricata ed effettuare un ciclo di pulizia



cartucce modello  
305

cartuccia alta capacità \*305xl



cartuccia alta capacità \*305\*



## Istruzioni per la ricarica di cartucce HP COLORE

# ATTENZIONE

**guardare sotto le etichette la pozione del colore**

cercare i fori con un ago .  
se non trovi i fori Rimuovere l'etichetta adesiva  
superiore della cartuccia per scoprire i fori di ricarica

- Iniettare molto lentamente l'inchiostro



### Cartucce serie

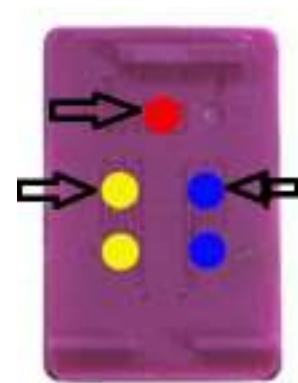
**\*\*305**

Prestare attenzione alla corretta posizione di  
ogni colore

- Iniettare molto lentamente l'inchiostro  
necessario alla ricarica -

3052 ml per colore

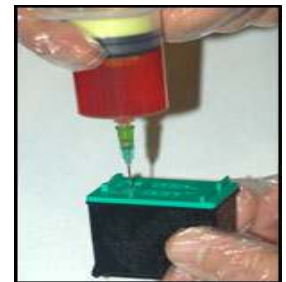
305 XL3 ml per colore



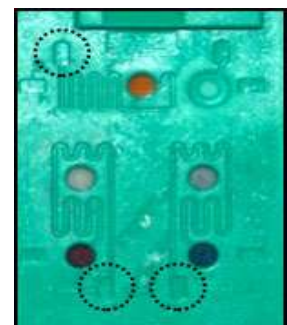
Nuova 305 ,305 xl

**- ATTENZIONE !!!**

Raccomandiamo di **non ostruire con l'etichetta od il nastro adesivo i "fori di ventilazione"** della cartuccia perchè così facendo l'inchiostro potrebbe non uscire da uno o più colori !!!  
I "fori di ventilazione" sono indicati a lato dai cerchietti tratteggiati e sono facilmente identificabili perchè presenti sempre all'inizio della "serpentina" che conduce al foro di ricarica.



- Posizionare la cartuccia su una superficie piana  
(preferibilmente su una bustina di plastica) ed attendere  
almeno 30 minuti prima di utilizzarla nuovamente-  
Riposizionare l'etichetta precedentemente tolta o coprire con  
del nastro adesivo l'area equivalente- Controllare prima della  
installazione nella stampante che la cartuccia non sgoccioli (nel  
caso si fosse inserito troppo inchiostro attendere la fine della  
fuoriuscita oppure aspirare dal/dai fori superiore l'inchiostro in  
eccesso)



Installare la cartuccia ricaricata ed effettuare un ciclo di pulizia

## Riavvio del flusso dell'inchiostro



Terminata l'operazione di ricarica è importantissimo effettuare il riavvio del flusso dell'inchiostro utilizzando l'accessorio per la ricarica refill clip. Inserire la testina di stampa ricaricata sopra alla clip come da foto 1, uno scatto ne confermerà il corretto inserimento. Introdurre una siringa senza ago nel foro di gomma grigio sottostante e, tenendola verticale, aspirare 1 ml di inchiostro.

**IMPORTANTE:** lo stantuffo della siringa non deve mai tornare indietro. Estrarre quindi la siringa con lo stantuffo ancora tirato.

Dopo la ricarica della cartuccia...

» Presa per afflusso dell'aria

Inserire la cartuccia ricaricata nella stampante e lasciarla "riposare" almeno 2 ore prima di stampare: in questo modo l'inchiostro si distribuisce in maniera uniforme su tutta la superficie della spugna interna della cartuccia.

### PULIZIA DELLE TESTINE DI STAMPA OTTURATE (UGELLI INTASATI)

Versate il liquido di pulizia in un piccolo contenitore o bicchierino di plastica in misura tale che, appoggiandoci la cartuccia in posizione verticale, SOLO la testina di stampa sia immersa nel cleaner. Lasciatela a bagno nel liquido sino a quando, tamponandola delicatamente con un fazzolettino di carta, si distingue una striscia rettangolare nera o, nel caso di cartucce a tre colori, tre strisce colorate (ciano, magenta, giallo). Non lasciate mai la testina stampante a contatto con il fazzolettino di carta o altro materiale assorbente, l'inchiostro verrebbe totalmente assorbito.

oppure fare come da foto versare il liquido direttamente sulla testina e attendere che



agisce → → → →

Prima di reinserire la cartuccia nella stampante, asciugatela accuratamente. Il tempo necessario alla pulizia degli ugelli va da pochi minuti ad alcune ore a seconda del grado di intasamento e/o essiccazione dell'inchiostro.

**Al momento di ricaricare la cartuccia, procedere come segue:**

- **Aprire lo sportello davanti della stampante per accedere al vano cartucce;**
- **Staccare il cavo di alimentazione dietro la stampante;**
- **Togliere le cartucce e procedere alla normale procedura di ricarica con l'inchiostro acquistato;**
- **Reinserire le cartucce nella medesima posizione e richiudere lo sportello;**
- **Ricollegare il cavo di alimentazione e accendere la stampante.**

**Procedura di Resettaggio x Hp 342, 343, 344, 348, 100, 110, 301, 901, 350, 351 ,304**

**Per resettare le cartucce rigenerate e farle accettare correttamente dalla stampante, occorre alternarle a ciclo, ossia: occorrono tre cartucce dello stesso tipo, ad esempio 3 cartucce HP 343. La prima, ossia quella che le è appena finita, la tira fuori e la rigenerate.**

**Poi ne prende una seconda ( anche scarica ) che avete da parte e la fate leggere alla stampante e dopo la estraete.**

**Ne prende una terza ( anche questa può essere scarica ) e la fate leggere alla stampante, dunque estraete anche questa e rimettete dunque la prima cartuccia che avevate estratto e rigenerato.**

**Attenzione: questa procedura di resettaggio non consente il resettaggio dell'indicatore del livello dell'inchiostro, ma solo i contatori interni e dunque l'accettazione da parte della stampante affinché continui a stampare con una cartuccia rigenerata.**

**In molti modelli di stampanti HP che montano tali cartucce, tale procedura su indicata non è necessaria ed sufficiente dopo aver rigenerato la cartuccia, reinserirla nella stampante per continuare con il vostro lavoro.**

**Una volta che avete riempito d'inchiostro le vostre cartucce, può capitare ( soprattutto se si tratta di una cartuccia che non utilizzate da molto tempo ) che la cartuccia non stampi.**

**La ragione di ciò è da ricercare nel fatto che sulla testina di stampa è rimasto inchiostro residuo che nel tempo si è seccato ed inoltre il tampone è secco e dunque necessita di più tempo per riassorbire inchiostro e riacquistare elasticità.**

**E' allora necessario utilizzare il Solvente Universale fornito nel kit per ripulire la testina dai residui di inchiostro ( Seguite le Istruzioni di utilizzo del Solvente Universale fornite a parte nel kit ).**

**Una volta pulita la testina dovrete comunque attendere che l' inchiostro che avete inserito venga assorbito dai tamponi interni e si ripristini un corretto flusso dell' inchiostro nei tamponi: per fare ciò dopo aver rigenerato la cartuccia e ripulito la testina lasciate riposare la cartuccia per un 1 ora almeno e date di tanto in tanto una controllata alla testina verificando se l' inchiostro abbia cominciato ad uscire dai fori della testina, potete usare un tovagliolo di carta e fare piccole pressioni della testina su di esso per vedere se si macchia di inchiostro.**

**Quando si formano sul tovagliolo macchie omogenee e nette dei tre colori allora la cartuccia è tornata a funzionare bene, dunque potete reinserirla nella stampante e lanciare un ciclo di pulizia e una prova stampa.**

- **Per qualsiasi dubbio o chiarimento è possibile inviare un'email**
- **ebay@inchiostroshop.it**
- **Telefonare**
- **0712320555 3278249777**

## COME INSERIRE LA CARTUCCIA NEL REFILL CLIP

<http://www.youtube.com/watch?v=EIV-Tq2JG7U&t=41s>



Rimuovere etichetta con un taglierino.



**Black (4ml) XL (11ml)**

HP N. 21, 27, 56, 62, 300, 301,  
302, 336, 337, 338, 339, 350, 901



**XL (4ml per colore)**

HP N. 22, 28, 57, 62, 301XL, 302  
303, 304, 305



**(2ml per colore)**

HP N. 300, 301, 342, 343,  
344, 351, 901

*Per le cartucce HP 301 e HP 301 XL colore, prestare molta attenzione, in quanto le due tipologie di cartucce hanno posizione dei colori diversa.*



Inserire ago nel foro corrispondente al colore il quale si vuole ricaricare e procedere con la ricarica. Non inserire ago fino in fondo per non danneggiare ugelli della cartuccia.



Riposizionare etichetta.  
Inserire cartuccia nel Refill Clip



Collegare la siringa senza ago al foro sottostante alla Refill Clip.  
Aspirare lentamente circa 0,5ml di inchiostro per riempire gli ugelli.



Verificare impronta della testina tamponando sulla carta.  
Se inchiostro non lascia l'impronta dopo aspirazione, mettere la cartuccia in acqua tiepida per 5 - 30 min. (acqua deve coprire solo gli ugelli)



## **SCHEDA DI SICUREZZA**

---

I dati di revisione: 01/01/2016

PRODOTTO

### **1. CHIMICA E IDENTIFICAZIONE**

Nome del prodotto: stampante Ink

Numero di identificazione del prodotto (s):

Nome azienda : DONGGUAN INKWORLD DIGITAL TECHNOLOGY CO., LTD

Azienda Indirizzo: Zona industriale di Jinqiao, No.1 Xingye terza strada,  
TuqiaoVillage, Qingxi Town, città di Dongguan, China

### **2. COMPOSIZIONE INFORMAZIONE SUGLI INGREDIENTI**

Composizione del prodotto CAS Registry No. Peso%

Acqua 7732-18-5 79%

Dietilenglicole 111-46-6 10%

Glicole 107-21-1 8%

Glicerolo 56-81-5 1%

Pigmento 2%

### **3. IDENTIFICAZIONE DEI PERICOLI**

Potenziati effetti brughiera

Contatto con gli occhi: Può causare irritazione agli occhi

Contatto con la pelle: Può causare irritazione della pelle

Inalazione: Può provocare irritazione delle vie respiratorie

Ingestione: Nessun rischio il normale uso industriale

### **4. MISURE DI PRIMO SOCCORSO**

Inalazione: Portare all'aria aperta. Trattare in modo sintomatico. Consultare un medico se i sintomi persistono.

Occhi: qualsiasi materiale che contatti l'occhio deve essere lavata immediatamente con acqua. Se facile da fare, togliere le lenti a contatto. Consultare un medico se si presentano i sintomi.

Pelle: Lavare con acqua e sapone. Se l'irritazione cutanea o una reazione allergica cutanea si sviluppa, consultare un medico.

Ingestione: Consultare un medico.

### **5. MISURE ANTINCENDIO**

Mezzi di estinzione: Acqua nebulizzata, prodotti chimici asciutti

ANTINCENDIO Procedure speciali: Indossare un respiratore autonomo e indumenti protettivi.

## **SCHEDA DI SICUREZZA**

I dati di revisione: 01/01/2020