

- cercare il foro con un ago .  
se non trovi il foro Rimuovere l'etichetta adesiva superiore della cartuccia per scoprire i fori di ricarica  
- Iniettare molto lentamente l'inchiostro necessario alla ricarica

**C8765EE \*\*300\*\* (bassa capacità - 6 ml) alta capacità 13 ml**

E' possibile ricaricare da ognuno dei fori visibili sulla cartuccia ma è consigliabile ricaricare dal foro immediatamente sopra la testina di stampa avendo cura di estrarre di qualche mm l'ago mano a mano che la ricarica viene effettuata (la cartuccia contiene una unica spugna quindi è necessario ricaricare molto lentamente per dare tempo alla spugna di assorbire l'inchiostro)

FORO DI RICARICA



cartucce modello  
\* \*300\* \*

cartuccia alta capacità \*300 xl

cartucce modello  
\* \*300\* \*

### ATTENZIONE !!!

Raccomandiamo di **non ostruire con l'etichetta od il nastro adesivo i "fori di ventilazione"** della cartuccia perchè così facendo l'inchiostro potrebbe non uscire da uno o più colori !!!

I "fori di ventilazione" sono indicati a lato dai cerchietti tratteggiati e sono facilmente identificabili perchè presenti sempre all'inizio della "serpentina" che conduce al foro di ricarica.

- Posizionare la cartuccia su una superficie piana (preferibilmente su una bustina di plastica) ed attendere almeno 30 minuti prima di utilizzarla nuovamente

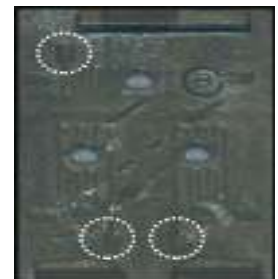
- Riposizionare l'etichetta precedentemente tolta o coprire con del nastro adesivo l'area equivalente

- Controllare prima della installazione nella stampante che la cartuccia non sgoccioli (nel caso si fosse inserito troppo inchiostro attendere la fine della fuoriuscita oppure aspirare dal/dai fori superiore l'inchiostro in eccesso)

- Installare la cartuccia ricaricata ed effettuare un ciclo di pulizia



cartuccia alta capacità \*339\*



ISTRUZIONI DI RICARICA 

## Istruzioni per la ricarica di cartucce HP COLORE

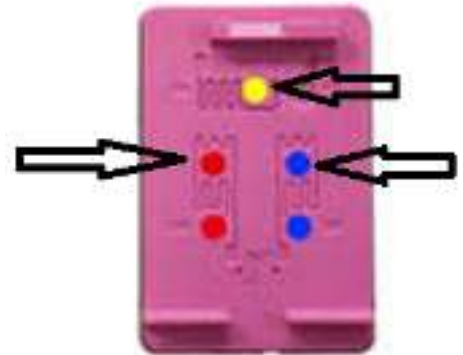
# ATTENZIONE

## guardare sotto le etichette la pozione del colore

cercare i fori con un ago .

se non trovi i fori Rimuovere l'etichetta adesiva superiore della cartuccia per scoprire i fori di ricarica

- Iniettare molto lentamente l'inchiostro



### Cartucce serie

**\*300\* \***

Prestare attenzione alla corretta posizione di ogni colore

- Iniettare molto lentamente l'inchiostro necessario alla ricarica (circa 3,5 ml per colore )

**C8766EE \*\*300\*\*** (bassa capacità - 2 ml)

- **ATTENZIONE !!!**

Raccomandiamo di **non ostruire con l'etichetta od il nastro**

**adesivo i "fori di ventilazione"** della cartuccia perchè così facendo l'inchiostro potrebbe non uscire da uno o più colori !!!

I "fori di ventilazione" sono indicati a lato dai cerchietti tratteggiati e sono facilmente identificabili perchè presenti sempre all'inizio della "serpentina" che conduce al foro di ricarica.

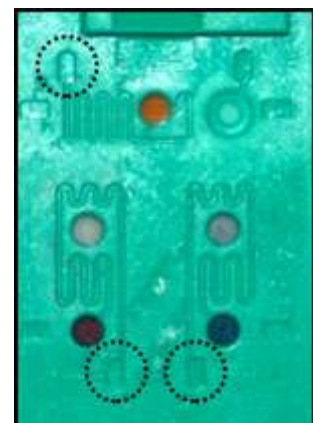
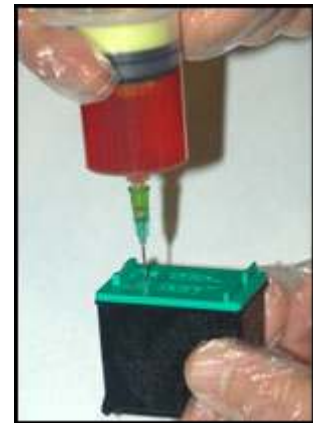
- Posizionare la cartuccia su una superficie piana (preferibilmente su una bustina di plastica) ed attendere almeno 30 minuti prima di utilizzarla nuovamente

- Riposizionare l'etichetta precedentemente tolta o coprire con del nastro adesivo l'area equivalente

- Controllare prima della installazione nella stampante che la cartuccia non sgoccioli (nel caso si fosse inserito troppo inchiostro attendere la fine della fuoriuscita oppure aspirare dal/dai fori superiore l'inchiostro in eccesso)

Installare la cartuccia ricaricata ed effettuare un ciclo di pulizia

-



## **Reset dei livelli degli inchiostro**

I software HP delle nuove stampanti non consentono di azzerare, come per le vecchie, i livelli degli inchiostri. È possibile però ingannare la stampante in modo tale che il software di stampa continui ad evidenziare il messaggio di "cartuccia esaurita", che è solo di fastidio.

**ATTENZIONE:** non si assicura che tale procedura funzioni regolarmente con tutte le cartucce o con tutti i modelli di stampanti.

Al momento di ricaricare la cartuccia, procedere come segue:

- Aprire lo sportello davanti della stampante per accedere al vano cartucce;
- Staccare il cavo di alimentazione dietro la stampante;
- Togliere le cartucce e procedere alla normale procedura di ricarica con l'inchiostro acquistato;
- Reinserrire le cartucce nella medesima posizione e richiudere lo sportello;
- Ricollegare il cavo di alimentazione e accendere la stampante.

**Procedura di Resettaggio x Hp 342, 343, 344, 348, 100, 110, 301, 901, 350, 351:**

Per resettare le cartucce rigenerate e farle accettare correttamente dalla stampante, occorre alternarle a ciclo, ossia: occorrono tre cartucce dello stesso tipo, ad esempio 3 cartucce HP 343. La prima, ossia quella che le è appena finita, la tira fuori e la rigenerate.

Poi ne prende una seconda ( anche scarica ) che avete da parte e la fate leggere alla stampante e dopo la estraete.

Ne prende una terza ( anche questa può essere scarica ) e la fate leggere alla stampante, dunque estraete anche questa e rimettete dunque la prima cartuccia che avevate estratto e rigenerato.

Attenzione: questa procedura di resettaggio non consente il resettaggio dell'indicatore del livello dell'inchiostro, ma solo i contatori interni e dunque l'accettazione da parte della stampante affinché continui a stampare con una cartuccia rigenerata.

In molti modelli di stampanti HP che montano tali cartucce, tale procedura su indicata non è necessaria ed sufficiente dopo aver rigenerato la cartuccia, reinsierirla nella stampante per continuare con il vostro lavoro.

Una volta che avete riempito d'inchiostro le vostre cartucce, può capitare ( soprattutto se si tratta di una cartuccia che non utilizzate da molto tempo ) che la cartuccia non stampi.

La ragione di ciò è da ricercare nel fatto che sulla testina di stampa è rimasto inchiostro residuo che nel tempo si è seccato ed inoltre il tampone è secco e dunque necessita di più tempo per riassorbire inchiostro e riacquistare elasticità.

E' allora necessario utilizzare il Solvente Universale fornito nel kit per ripulire la testina dai residui di inchiostro ( Seguite le Istruzioni di utilizzo del Solvente Universale fornite a parte nel kit ).

Una volta pulita la testina dovrete comunque attendere che l' inchiostro che avete inserito venga assorbito dai tamponi interni e si ripristini un corretto flusso dell' inchiostro nei tamponi: per fare ciò dopo aver rigenerato la cartuccia e ripulito la testina lasciate riposare la cartuccia per un 1 ora almeno e date di tanto in tanto una controllata alla testina verificando se l' inchiostro abbia cominciato ad uscire dai fori della testina, potete usare un tovagliolo di carta e fare piccole pressioni della testina su di esso per vedere se si macchia di inchiostro.

Quando si formano sul tovagliolo macchie omogenee e nette dei tre colori allora la cartuccia è tornata a funzionare bene, dunque potete reinsierirla nella stampante e lanciare un ciclo di pulizia e una prova di stampa.

- Per qualsiasi dubbio o chiarimento è possibile inviare un'email
- [ebay@inchiostroshop.it](mailto:ebay@inchiostroshop.it)
- Telefonare
- 0712320555
- 3278249777