

- Rimuovere l'etichetta adesiva superiore della cartuccia per scoprire i fori di ricarica  
se no puoi trovare il foro senza rimuovere le 'etichette
- Iniettare molto lentamente l'inchiostro necessario alla ricarica (da 14 a 18 ml).

#### FORO DI RICARICA



HP 27

alta capacità 15 ML)

E' possibile ricaricare da ognuno dei fori visibili sulla cartuccia ma è consigliabile ricaricare dal foro immediatamente sopra la testina di stampa avendo cura di estrarre di qualche mm l'ago mano a mano che la ricarica viene effettuata (la cartuccia contiene una unica spugna quindi è necessario ricaricare molto lentamente per dare tempo alla spugna di assorbire l'inchiostro)

#### ATTENZIONE !!!

Raccomandiamo di non ostruire con l'etichetta od il nastro adesivo i "fori di ventilazione" della cartuccia perchè così facendo l'inchiostro potrebbe non uscire da uno o più colori !!!

I "fori di ventilazione" sono indicati a lato dai cerchietti tratteggiati e sono facilmente identificabili perchè presenti sempre all'inizio della "serpentina" che conduce al foro di ricarica.



- Posizionare la cartuccia su una superficie piana (preferibilmente su una bustina di plastica) ed attendere almeno 30 minuti prima di utilizzarla nuovamente

- Riposizionare l'etichetta precedentemente tolta o coprire con del nastro adesivo l'area equivalente

- Controllare prima della installazione nella stampante che la cartuccia non sgoccioli (nel caso si fosse inserito troppo inchiostro attendere la fine della

b) fuoriuscita oppure aspirare dal/dai fori superiore l'inchiostro in eccesso)

- Installare la cartuccia ricaricata ed effettuare un ciclo di pulizia



## Istruzioni per la ricarica di cartucce ink-jet HP 57

### Ricarica delle cartucce HP

#### Consigli per la ricarica

Prima di procedere alla ricarica della propria cartuccia ink-jet HP è bene prendere in considerazione alcuni fattori molto importanti, tra i quali:

1. non ricaricare la propria cartuccia se questa è rimasta ferma per troppo tempo senza inchiostro;
2. utilizzare solamente inchiostri compatibili Refill consigliati per il proprio modello di cartuccia;
3. utilizzare i guanti in lattice in dotazione con il kit di ricarica per evitare di sporcarsi le mani di inchiostro;
4. utilizzare una siringa diversa per ogni colore.



#### Dove effettuare la ricarica

La ricarica di questi modelli di testina avviene attraverso una serie di fori, presenti sulla superficie della testina stessa, nascosti alla vista dall'etichetta adesiva che identifica il modello della cartuccia e le sue caratteristiche.

Rimuovete la cartuccia che si desidera ricaricare dalla stampante.

Posatela sulla superficie piana con sotto un foglio di giornale e individuate, passando il dito sull'etichetta, i fori per la ricarica.

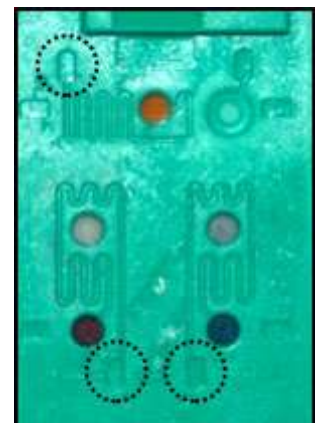
#### Cartucce HP colore 22/28/57

La ricarica della cartuccia avviene inserendo l'ago della siringa nell'apposito forellino corrispondente sopra alla cartuccia.

È importantissimo ricaricare la propria cartuccia seguendo la disposizione dei colori illustrata in figura, evitando di inquinare gli altri serbatoi della cartuccia stessa.

Inserire le quantità di inchiostro specificate di seguito:

- CARTUCCE HP 22/28 3 ml per ogni colore
- CARTUCCE HP 57 4 ml per ogni colore



## Consigli dopo la ricarica

Dopo aver terminato la ricarica, i fori praticati sopra all'etichetta della cartuccia, vanno lasciati aperti. Non chiudere i fori con il nastro adesivo, altrimenti l'aria fatica ad entrare nella cartuccia, impedendo alla stessa di funzionare correttamente.

Inserire la cartuccia ricaricata nella stampante e lasciarla "riposare" almeno 2 ore prima di stampare: in questo modo l'inchiostro si distribuisce in maniera uniforme su tutta la superficie della spugna interna della cartuccia.

Terminata l'operazione di ricarica è importantissimo effettuare il riavvio del flusso dell'inchiostro utilizzando l'accessorio per la ricarica refill clip. Inserire la testina di stampa ricaricata sopra alla clip come da foto 1, uno scatto ne confermerà il corretto inserimento.

Introdurre una siringa senza ago nel foro di gomma grigio sottostante e, tenendola verticale, aspirare 1 ml di inchiostro.

**IMPORTANTE:** lo stantuffo della siringa non deve mai tornare indietro. Estrarre quindi la siringa con lo stantuffo ancora tirato.

Dopo la ricarica della cartuccia....

» Presa per afflusso dell'aria

Inserire la cartuccia ricaricata nella stampante e lasciarla "riposare" almeno 2 ore prima di stampare: in questo modo l'inchiostro si distribuisce in maniera uniforme su tutta la superficie della spugna interna della cartuccia.

## PULIZIA DELLE TESTINE DI STAMPA OTTURATE (UGELLI INTASATI)

**Versate il liquido di pulizia in un piccolo contenitore o bicchierino di plastica in misura tale che, appoggiandoci la cartuccia in posizione verticale, SOLO la testina di stampa sia immersa nel cleaner. Lasciatela a bagno nel liquido sino a quando, tamponandola delicatamente con un fazzolettino di carta, si distingue una striscia rettangolare nera o, nel caso di cartucce a tre colori, tre strisce colorate (ciano, magenta, giallo). Non lasciate mai la testina stampante a contatto con il fazzolettino di carta o altro materiale assorbente, l'inchiostro verrebbe totalmente assorbito.**

oppure fare come da foto versare il liquido direttamente sulla testina e attendere che



agisce → → → →

**Prima di reinserire la cartuccia nella stampante, asciugatela accuratamente. Il tempo necessario alla pulizia degli ugelli va da pochi minuti ad alcune ore a seconda del grado di intasamento e/o essiccazione dell'inchiostro.**

I software HP delle nuove stampanti non consentono di azzerare, come per le vecchie, i livelli degli inchiostri. È possibile però ingannare la stampante in modo tale che il software di stampa continui ad evidenziare un messaggio di "cartuccia esaurita", che è solo di fastidio.

ATTENZIONE: non si assicura che tale procedura funzioni regolarmente con tutte le cartucce o con tutti i modelli di stampanti.

Al momento di ricaricare la cartuccia, procedere come segue:

- Aprire lo sportello davanti della stampante per accedere al vano cartucce;
- Staccare il cavo di alimentazione dietro la stampante;
- Togliere le cartucce e procedere alla normale procedura di ricarica con l'inchiostro acquistato;
- Reinscrivere le cartucce nella medesima posizione e richiudere lo sportello;
- Ricollegare il cavo di alimentazione e accendere la stampante.

Procedura di Resettaggio x Hp 342, 343, 344, 348, 100, 110, 301, 901, 350, 351:

Per resettare le cartucce rigenerate e farle accettare correttamente dalla stampante, occorre alternarle a ciclo, ossia: occorrono tre cartucce dello stesso tipo, ad esempio 3 cartucce HP 343. La prima, ossia quella che le è appena finita, la tira fuori e la rigenerate.

Poi ne prende una seconda ( anche scarica ) che avete da parte e la fate leggere alla stampante e dopo la estraete.

Ne prende una terza ( anche questa può essere scarica ) e la fate leggere alla stampante, dunque estraete anche questa e rimettete dunque la prima cartuccia che avevate estratto e rigenerato.

Attenzione: questa procedura di resettaggio non consente il resettaggio dell'indicatore del livello dell'inchiostro, ma solo i contatori interni e dunque l'accettazione da parte della stampante affinché continui a stampare con una cartuccia rigenerata.

In molti modelli di stampanti HP che montano tali cartucce, tale procedura su indicata non è necessaria ed sufficiente dopo aver rigenerato la cartuccia, reinserirla nella stampante per continuare con il vostro lavoro.

Una volta che avete riempito d'inchiostro le vostre cartucce, può capitare ( soprattutto se si tratta di una cartuccia che non utilizzate da molto tempo ) che la cartuccia non stampi.

La ragione di ciò è da ricercare nel fatto che sulla testina di stampa è rimasto inchiostro residuo che nel tempo si è seccato ed inoltre il tampone è secco e dunque necessita di più tempo per riassorbire inchiostro e riacquistare elasticità.

E' allora necessario utilizzare il Solvente Universale fornito nel kit per ripulire la testina dai residui di inchiostro ( Seguite le Istruzioni di utilizzo del Solvente Universale fornite a parte nel kit ).

Una volta pulita la testina dovrete comunque attendere che l' inchiostro che avete inserito venga assorbito dai tamponi interni e si ripristini un corretto flusso dell' inchiostro nei tamponi: per fare ciò dopo aver rigenerato la cartuccia e ripulito la testina lasciate riposare la cartuccia per un 1 ora almeno e date di tanto in tanto una controllata alla testina verificando se l' inchiostro abbia cominciato ad uscire dai fori della testina, potete usare un tovagliolo di carta e fare piccole pressioni della testina su di esso per vedere se si macchia di inchiostro.

Quando si formano sul tovagliolo macchie omogenee e nette dei tre colori allora la cartuccia è tornata a funzionare bene, dunque potete reinserirla nella stampante e lanciare un ciclo di pulizia e una prova di stampa.

- Per qualsiasi dubbio o chiarimento è possibile inviare un'email
- [ebay@inchiostroshop.it](mailto:ebay@inchiostroshop.it)
- Telefonare
- 3278249777 0712320555



# LIQUIDO PULIZIA TESTINE

## SCHEDA DATI DI SICUREZZA

### Sezione 1: IDENTIFICAZIONE DELLA SOSTANZA O DELLA MISCELA E DELLA SOCIETÀ/IMPRESA

conformi ai requisiti del regolamento (CE) n. 648/2004 del Parlamento europeo e del Consiglio del 31 marzo 2004 relativo ai detersivi.

### Sezione 2: IDENTIFICAZIONE DEI PERICOLI

Indicazioni di pericolo  
Consigli di Prudenza - UE (§28, 1272/2008)  
H301 - Tossico se ingerito  
P301 + P310 - IN CASO DI INGESTIONE: contattare immediatamente un CENTRO ANTIVELENI o un medico  
P321 - Specific treatment (see Emergency Phone Number on this label)

#### Informazioni sul fornitore della scheda dati di sicurezza

Santa Cruz Biotechnology, Inc.  
10410 Finnell Street  
Dallas, TX 75220  
831.457.3800

### Sezione 3: MISURE DI PRIMO SOCCORSO

#### 3.1 Descrizione delle misure di primo soccorso

- **Indicazioni generali:** Allontanare immediatamente gli abiti contaminati dal prodotto.
- **Inalazione:**  
Se il soggetto è svenuto provvedere a tenerlo durante il trasporto in posizione stabile su un fianco.
- **Contatto con la pelle:**  
Lavare immediatamente con acqua e sapone sciacquando accuratamente.  
In caso di irritazioni cutanee persistenti consultare il medico.
- **Contatto con gli occhi:**  
Lavare con acqua corrente per diversi minuti tenendo le palpebre ben aperte e consultare il medico.
- **Ingestione:**  
Lavare la bocca. Non indurre il vomito.  
Bere abbondante acqua e sostare in zona ben areata. Richiedere immediatamente l'intervento del medico.
- **3.2 Principali sintomi ed effetti, sia acuti che ritardati** Non sono disponibili altre informazioni.
- **3.3 Indicazione della eventuale necessità di consultare immediatamente un medico e di trattamenti speciali**

# COME INSERIRE LA CARTUCCIA NEL REFILL CLIP

<http://www.youtube.com/watch?v=EIV-Tq2JG7U&t=41s>



Rimuovere etichetta con un taglierino.



**Black (4ml) XL (11ml)**

HP N. 21, 27, 56, 62, 300, 301,  
302, 336, 337, 338, 339, 350, 901



**XL (4ml per colore)**

HP N. 22, 28, 57, 62, 301XL, 302  
303, 304, 305



**(2ml per colore)**

HP N. 300, 301, 342, 343,  
344, 351, 901

*Per le cartucce HP 301 e HP 301 XL colore, prestare molta attenzione, in quanto le due tipologie di cartucce hanno posizione dei colori diversa.*



Inserire ago nel foro corrispondente al colore il quale si vuole ricaricare e procedere con la ricarica. Non inserire ago fino in fondo per non danneggiare ugelli della cartuccia.



Riposizionare etichetta.  
Inserire cartuccia nel Refill Clip



Collegare la siringa senza ago al foro sottostante alla Refill Clip.  
Aspirare lentamente circa 0,5ml di inchiostro per riempire gli ugelli.



Verificare impronta della testina tamponando sulla carta.  
Se inchiostro non lascia l'impronta dopo aspirazione, mettere la cartuccia in acqua tiepida per 5 - 30 min. (acqua deve coprire solo gli ugelli)